

Le Syndicat Mixte des Eaux des Monts du Lyonnais et de la basse vallée du Gier



Édito

L'eau doit être accessible pour tous en qualité et quantité suffisante malgré les aléas climatiques. Pour répondre et anticiper ces évolutions météorologiques, le SIEMLY s'est engagé dans un schéma directeur fin 2023. Cette étude a dans un premier temps pour objectif, de réaliser un état des lieux de l'ensemble des installations du syndicat : canalisations, stations de pompage et réservoirs. Une seconde phase vérifie l'adéquation des installations actuelles en fonction des besoins futurs à l'horizon 15 ans. Enfin un programme d'investissement sur 10 ans est établi afin de répondre aux enjeux à venir.

La mission du syndicat est à la fois de gérer le quotidien et d'anticiper l'avenir en hiérarchisant les investissements à prévoir, dans un esprit de maîtrise des dépenses. L'installation des compteurs d'eau connectés permet désormais aux abonnés de maîtriser leurs dépenses liées à leur consommation d'eau.

L'ensemble des actions menées par le SIEMLY a un seul objectif : proposer un service d'eau au tarif le plus juste.

Bernard CHAVEROT
Président du SIEMLY



Les investissements du syndicat pour sécuriser l'approvisionnement en eau et préserver la ressource

Pour 2024, les montants engagés ont été les suivants :

- ⇒ **5 500 000 €** - renouvellement des canalisations pour environ 25 Km de réseaux renouvelés
- ⇒ **900 000 €** - déploiement de la télérelève
- ⇒ **350 000 €** - renouvellement d'une partie du réseau de communication entre Riverie et S^{te} Catherine.

Focus sur un chantier

La station de Chassagny a fait l'objet de travaux importants puisqu'une pompe supplémentaire a été installée au premier semestre 2024. Cette opération s'inscrit avec le besoin et la volonté du Syndicat de sécuriser le transit général de l'eau entre le lieu de production situé à Grigny à 150 m d'altitude et les réservoirs généraux situés à proximité de Riverie sur la commune de S^{te} Catherine (735 m).

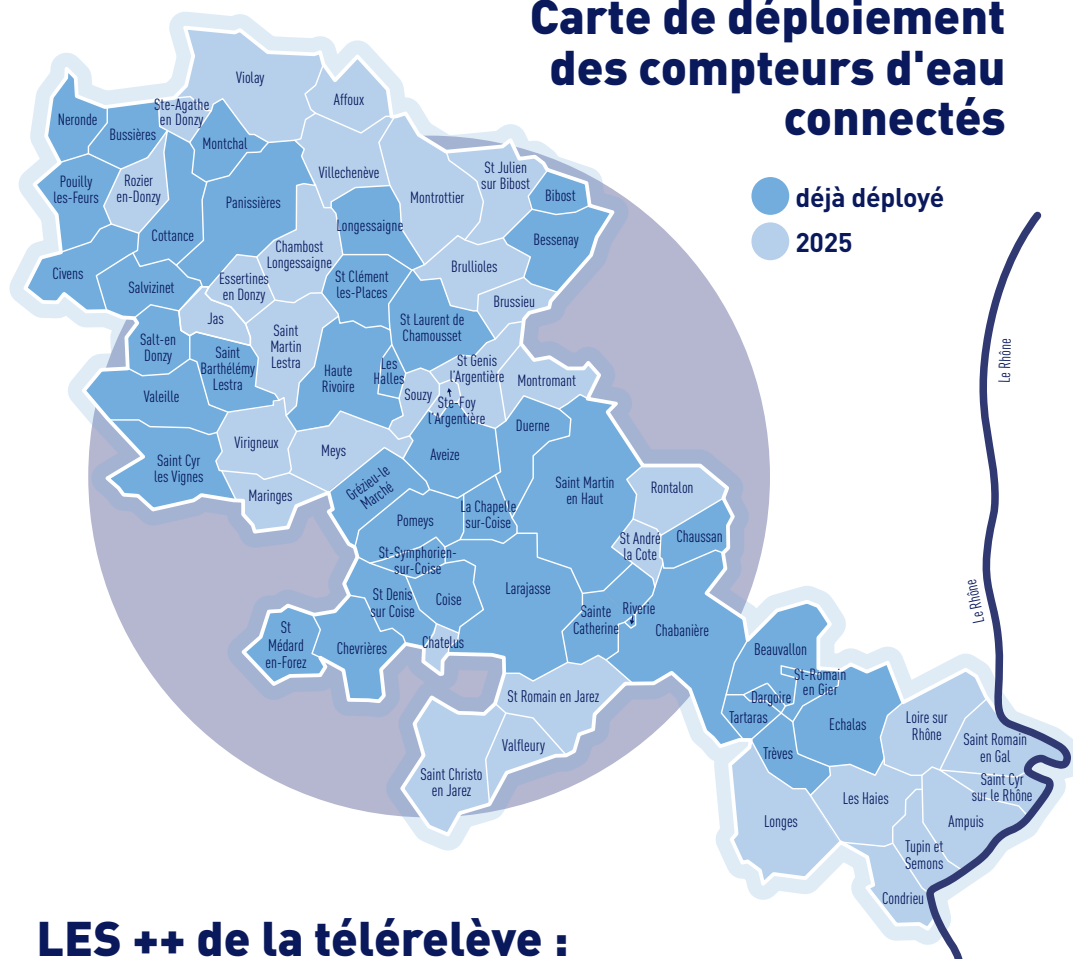
Cet équipement de marque française (PEME GOURDIN) est capable de refouler à un débit de 1300 m³/h à 14 bars de pression. Les travaux ont été réalisés par la société SOC.

Ces travaux ont nécessité la mise en place d'équipements électriques (transformateur, cellule haute tension, armoire de commande) et des aménagements hydrauliques.

L'investissement total s'élève à près de 850 000 € HT financé sur le programme de travaux 2023.



Carte de déploiement des compteurs d'eau connectés



LES ++ de la télérelève :

- ⇒ Vous pouvez **suivre votre consommation et envisager une baisse pouvant aller jusqu'à 5%** au niveau des usages et maîtriser votre budget.
- ⇒ Vous disposez d'un **dispositif d'alerte** qui vous informe en cas de consommation anormale (ex. : fuite d'eau).
- ⇒ Votre index sera **relevé à distance** sans nécessiter votre présence (dans certains cas) et sur la base des consommations réelles.

Bon à savoir :

La télérelève permet une réduction de la consommation d'énergie en raison d'une baisse de la consommation d'eau :

- Énergie nécessaire à la production d'eau potable (1 kWh/m³) et au transport de l'eau jusqu'au compteur
- Énergie liée au réchauffement de l'eau à usage sanitaire (30 kWh/m³)

Dans la globalité des dépenses énergétiques d'un foyer, **l'eau chaude pèse pour 20% à 30% du montant de la facture globale d'énergie** du logement.



Syndicat Mixte des Eaux des Monts du Lyonnais et de la Basse Vallée du Gier

315 rue des Frênes 69 590 POMEYS / contact@siemly.fr

L'accueil SUEZ vous accueille à cette même adresse : du lundi au vendredi 8H30 à 12H00 / 13H30 à 16H15 et par téléphone au **09 77 401 131** (Prix d'un appel local) pour une urgence fuite au **09 77 408 408** (Prix d'un appel local)

Pour plus d'informations :

- rendez-vous sur votre espace www.toutsurmoneau.fr
- allez sur le site de l'ARS www.auvergne-rhone-alpes.ars.sante.fr

Renforcement des moyens et outils pour préserver la ressource

+ 4 000 h/an consacrées à la recherche de fuites



1 128 km de réseaux par an auscultés (52% du linéaire total)



+ 350 équipements sont installés afin de détecter d'éventuelles fuites



Qu'en est-il des PFAS ?

POUR TOUT SAVOIR SUR LES PFAS*
(SUBSTANCES PERFLUORÉES)

ars
Agence Régionale de Santé
Auvergne-Rhône-Alpes



SUIVEZ LES RECOMMANDATIONS

* + de 4000 composés chimiques aux propriétés : antiadhésives, imperméabilisantes et résistantes aux fortes chaleurs